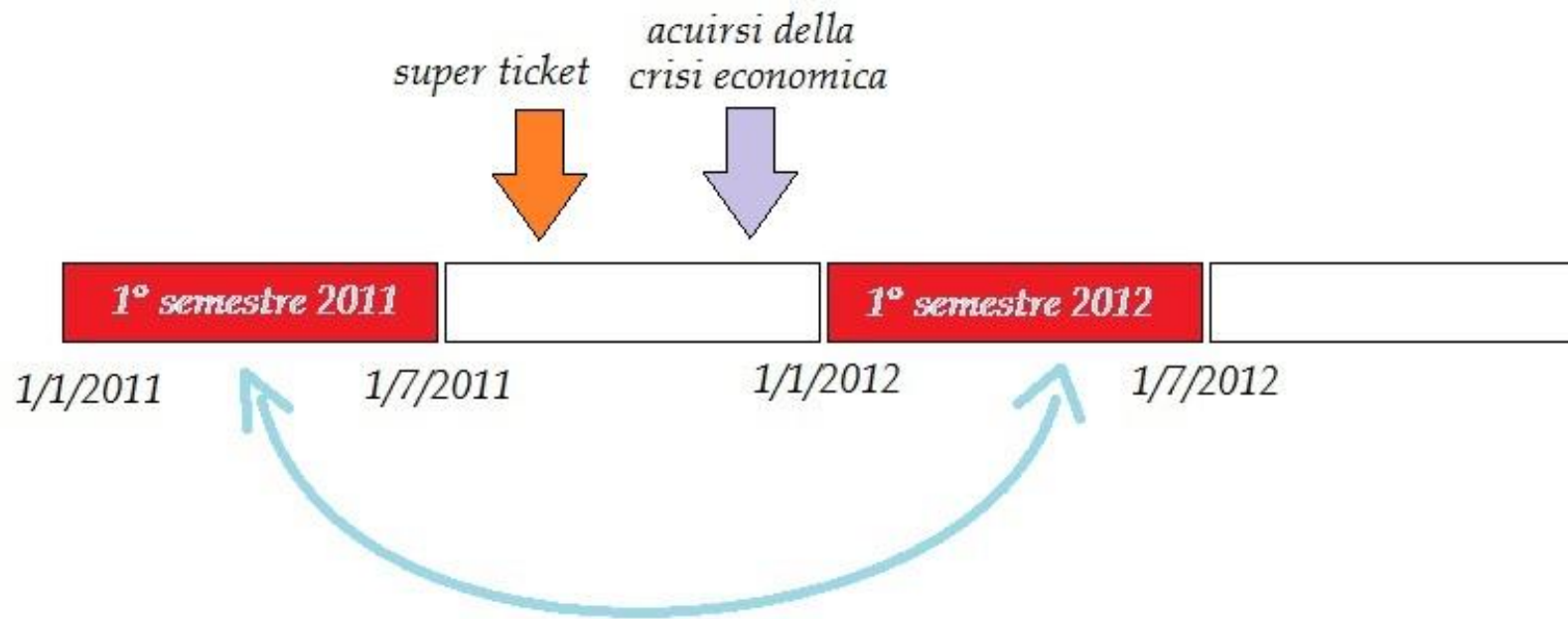


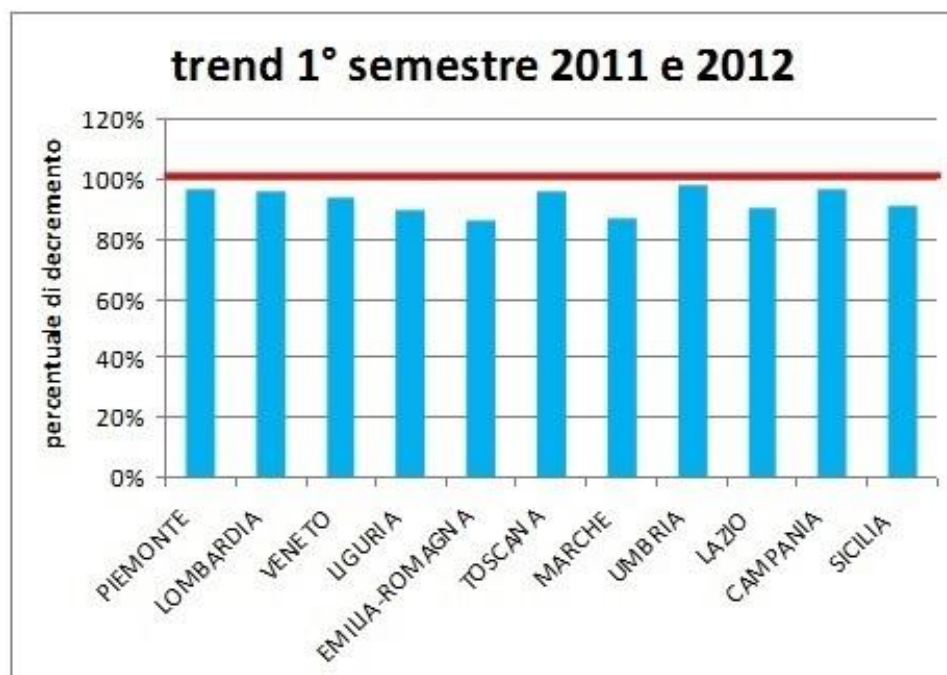
I dati che noi abbiamo elaborato sono raccolti nell'ambito del programma Remolet (REte di MOnitoraggio LEa Tempestiva) cui aderiscono molte delle Regioni Italiane a titolo volontario.



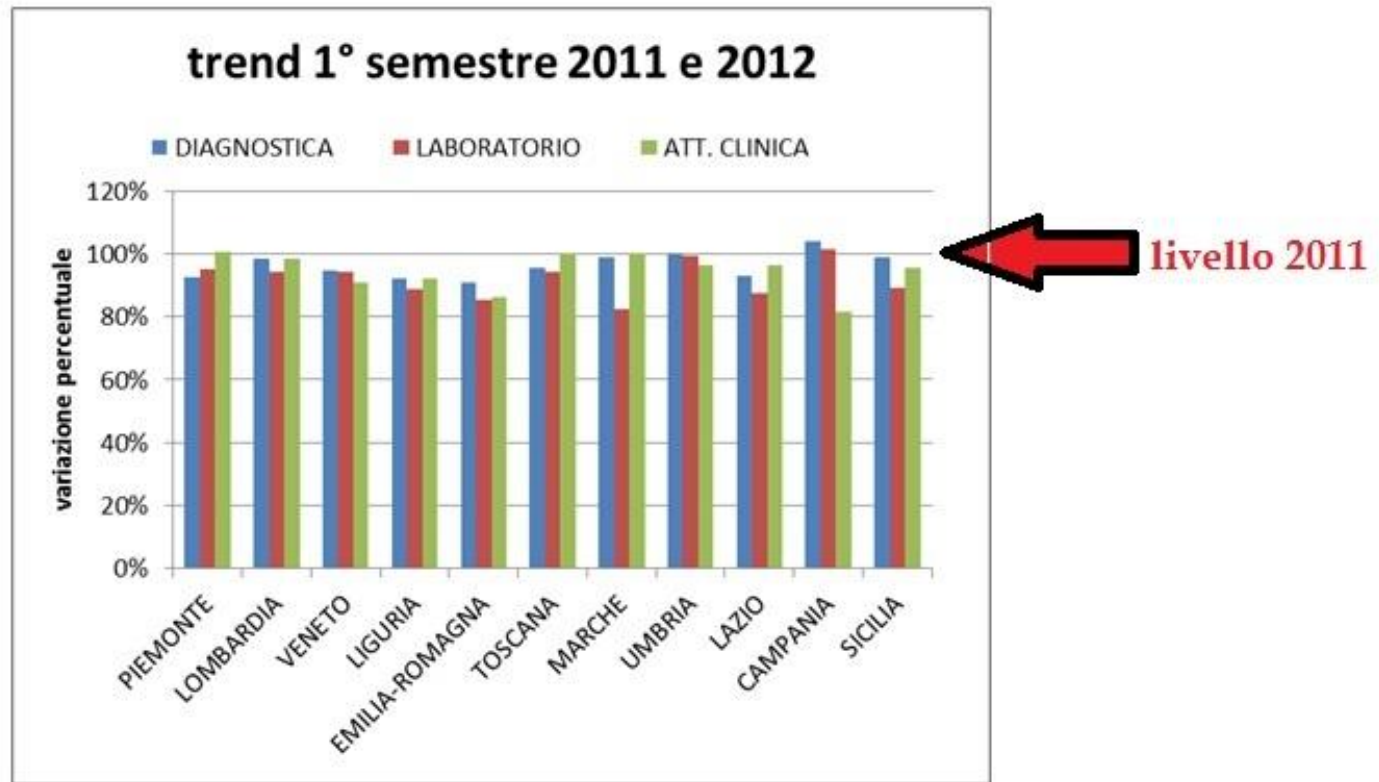
Le Regioni che hanno conferito i dati rappresentano l'80% della popolazione italiana



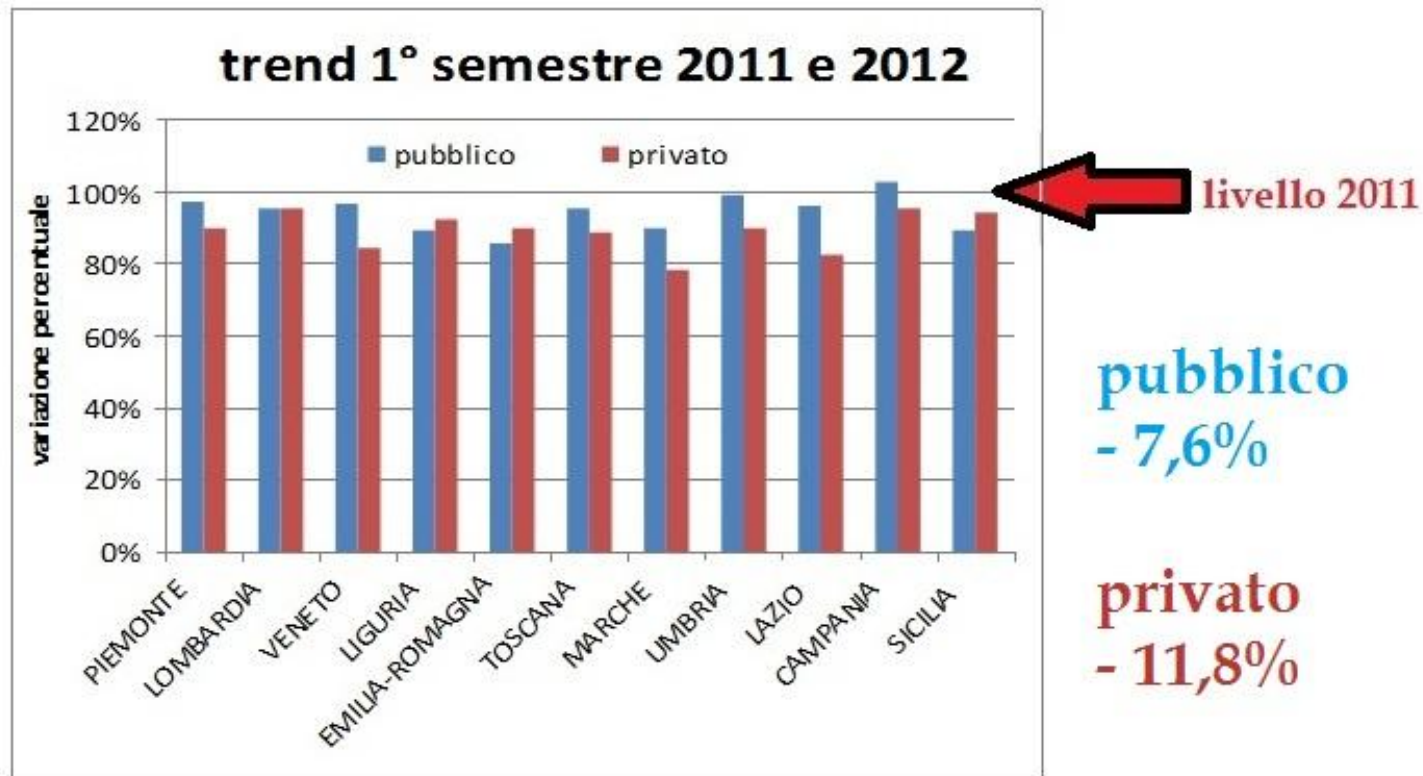
Il razionale del lavoro è il confronto tra i primi semestri 2011 e 2012 per studiare l'effetto del superticket e della crisi



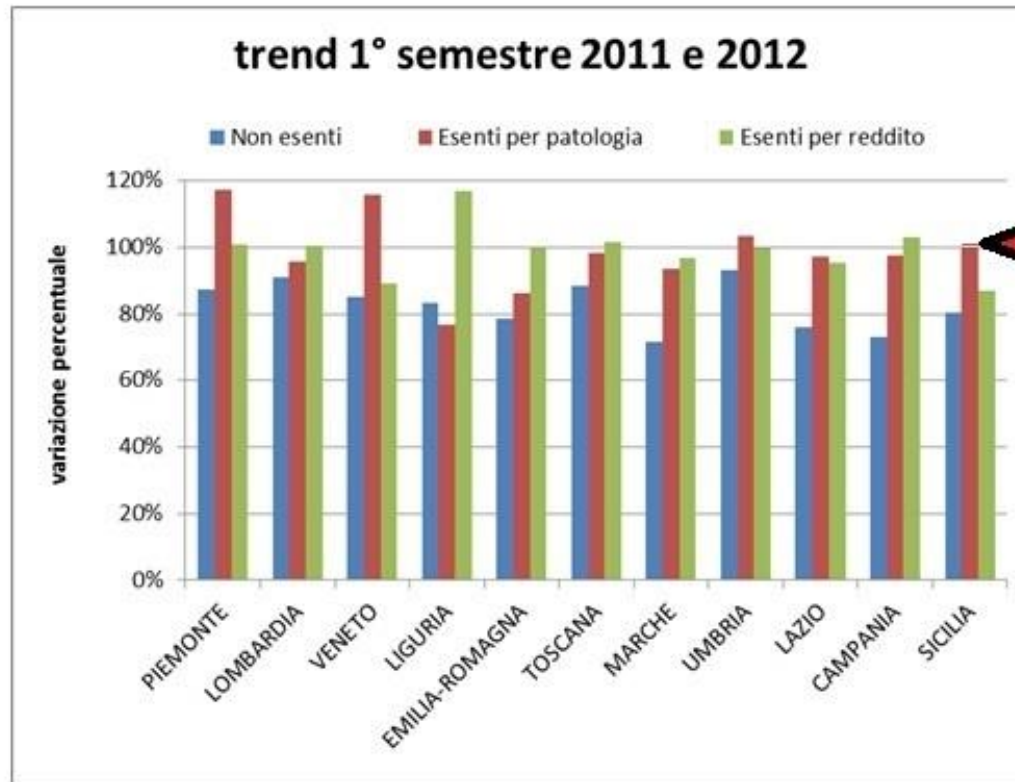
In tutte le 11 Regioni si è osservata una diminuzione di prestazioni erogate mediamente di circa l' 8,5%



La diminuzione la si osserva in tutti i settori della specialistica ma è maggiore negli esami di laboratorio

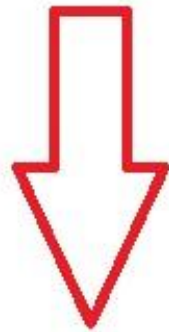
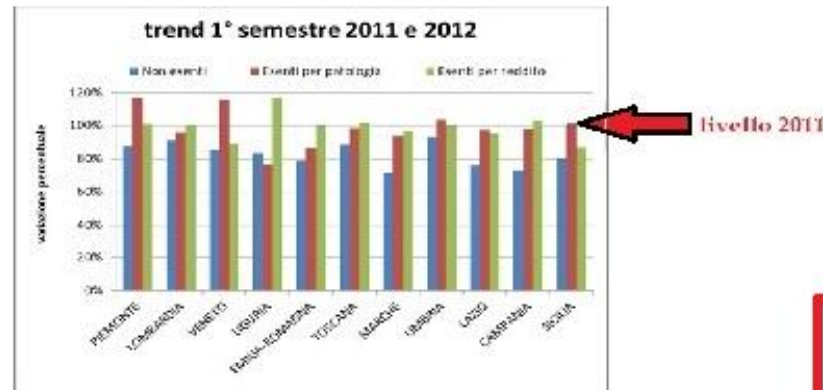


la diminuzione è maggiore nelle prestazioni prodotte dai presidi privati accreditati per conto del SSN

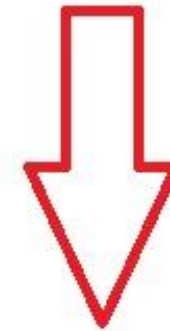


**nei non esenti
circa - 17,2%**

**e la diminuzione è certamente
maggiore a riguardo delle
prestazioni non esenti da ticket**

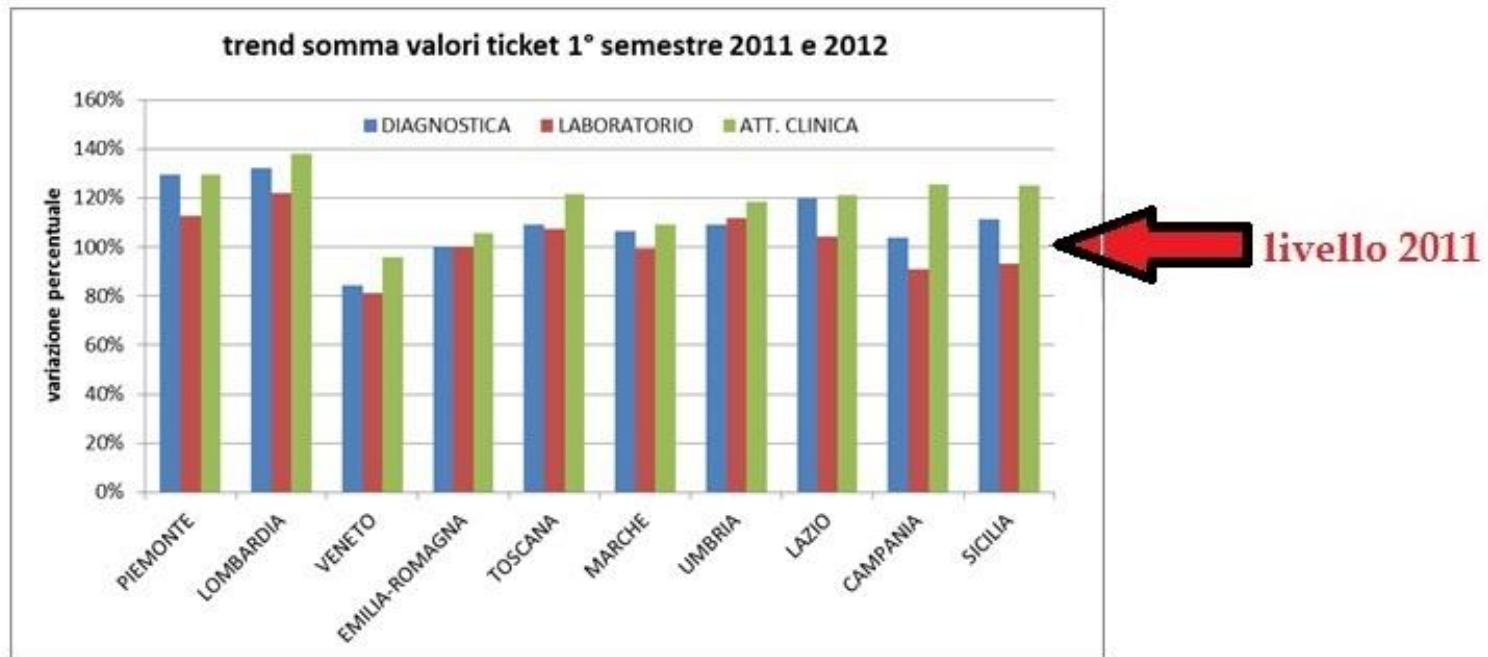


e la diminuzione è certamente maggiore a riguardo delle prestazioni non esenti da ticket



attenzione però! parliamo di prestazioni e non di soggetti ... e gli esenti probabilmente sono aumentati!

e ai ticket cosa è successo?



che sono aumentati nel totale incassato ma meno di quanto si prevedeva ed anzi in alcune Regioni i ticket per le prestazioni di laboratorio hanno dato un gettito addirittura inferiore ...

i nostri dati delle 11 Regioni (80% della popolazione italiana) ci dicono:

	somma delle 11 nostre Regioni (80%)	stima per tutte le 20 Regioni (100%)
1° semestre 2011	785.860.910	circa 982.325.000
2° semestre 2011	773.297.240	circa 966.621.000
1° semestre 2012	884.353.390	circa 1.105.441.000
2° semestre 2012	circa 870.212.000	circa 1.087.765.000
quindi	2011 1.948.946.000	⇒ cioè +244.260.000
	2012 2.193.206.000	

quindi

2011	1.948.946.000
2012	2.193.206.000

 cioè +244.260.000

se l'introito dei ticket delle prestazioni non esenti fosse costante di intensità, essendo queste diminuite del 17.1% il valore atteso nel 2012 senza super ticket sarebbe di 1.615.676.000 mentre l'incasso sarebbe stato di 577.530 superiore.

quindi si può ritenere che come ordine di grandezza:

- 1) le prestazioni sono diminuite di poco meno del 10%
- 2) l'introito di ticket è aumentato del 12.5%
- 3) ma di questo aumento l'aumento del valore dei ticket e dei super ticket è di almeno 500 milioni.

e quindi si potrebbe supporre che sia successo:

1) un aumento dei soggetti che hanno chiesto l'esenzione che ha prodotto un aumento, o un contenimento della riduzione, delle prestazioni esenti da ticket

2) una diminuzione delle prestazioni presso gli erogatori privati accreditati che hanno "venduto" prestazioni a condizioni più convenienti rispetto ai ticket

3) una diminuzione reale di accesso alle prestazioni dovuto vuoi a manovre di contenimento dell'offerta vuoi a rinuncia all'accesso per motivi economici degli assistiti se non esenti.